



Technologie waarop de wereld vertrouwt

Of je nu geniet van de opwinding van de watersport of liever heerlijk ontspant op je boot, kies de motor die je helpt om het beste uit je tijd op het water te halen.

Elk model in ons assortiment maakt gebruik van de allernieuwste Yamaha-buitenboordmotortechnologie, motorconstructies en ingenieuze inlaat- en uitlaatsystemen. Onze viertakt buitenboordmotoren zijn zo succesvol omdat we in plaats van automotoren aan te passen, altijd volledig nieuwe viertaktmotoren speciaal voor gebruik op het water ontwikkelen.

Bovendien dragen deze speciaal ontworpen buitenboordmotoren bij tot het behoud van het milieu dankzij de toepassing van grensverleggende schone verbrandingstechnologieën, zonder daarbij toegevingen te moeten doen op het vlak van vermogen, prestaties of betrouwbaarheid.



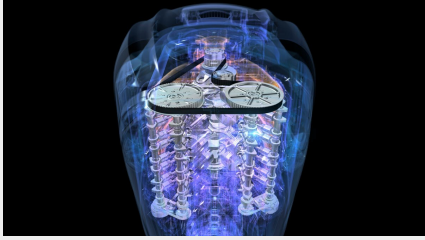
- Extreme Power - 5,6 l • 32-v • 60° V8 • DOHC • VCT
- Efficiëntie - eerste viertakt met directe injectie
- Precisie - ingebouwd elektrisch steer-by-wire systeem
- Ultieme bediening - unieke, volledig elektronische systemen
- 300% meer stuwkracht achteruit van nieuw uitlaatsysteem
- Betrouwbaarheid - robuuste op maat gemaakte krukas
- Duurzaamheid - nieuw heavy duty schakelsysteem
- Nieuw slank ontwerp van de onderste unit met massieve tandwielkast
- Dubbele kameroliepomp voor extreme situaties
- Zeer handige verversingsmogelijkheid van tandwielolie voor op het water
- Hoge output - voor meer output bij laag toerental
- Ideaal voor zware boten en RIB's - XTO OS-propellers

Technologie waarop de wereld vertrouwt

Als u op zoek bent naar enorme hoeveelheden vermogen en stuwkracht in combinatie met de geavanceerde technologie van Yamaha's V8 XTO Offshore assortiment, dan is de XTO 375pk V8 iets voor u.

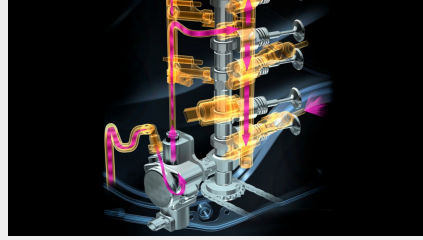
Het krachtige nieuwe design en het dynamische uiterlijk van de XTO 375pk V8 benadrukken direct de ongelooflijke splinternieuwe ideeën en technologieën die staan te popelen om aan de slag te gaan.

De eerste viertakt met directe injectie. De eerste met geïntegreerde elektronische besturing, die naadloos aansluit op het Helm Master®-systeem van Yamaha. De eerste met een nieuw niveau van stuwkracht, koppel en snelheid achteruit. Het is een echte prestatie-revolutie voor grotere boten en een ongelooflijk verhaal.



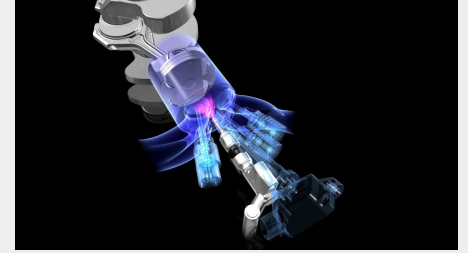
Vermogen, koppel en controle op hoog niveau

XTO betekent Xtreme Thrust Output: deze geweldige V8 staat voor een nog nooit vertoonde volledig nieuwe generatie van motorvermogen, prestaties en precieze controle. Onze XTO 375hp V8 en XTO 425hp V8 V8 XTO motoren bieden samen met ons unieke Helm Master® systeem een goed aansluitende totaaloplossing voor vermogen en besturing bij grotere Offshore boten. Explore the Extreme.



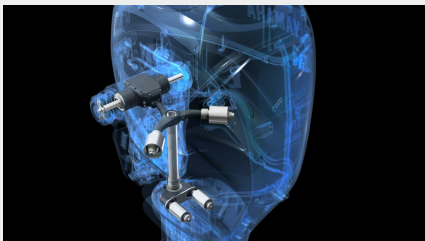
5,6 liter V8-vermogen met natuurlijke aanzuiging

In het hart van dit vlaggenschip bevindt zich de nieuwste technologie van Yamaha, op een ongekend niveau. Met kenmerken als directe brandstofinjectie met 5 pompen, VCT (Variable Camshaft Timing), DOHC (Double Overhead Camshafts), oliepomp met dubbele kamer, 2-traps waterpomp, viervoudige thermostaten, ons unieke in-bank uitlaatsysteem ... wordt er een nieuwe benchmark gezet.



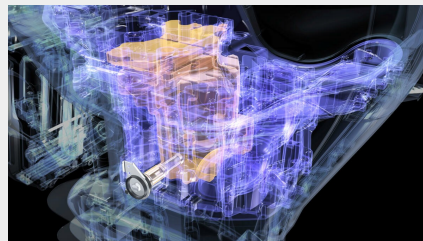
Uitme efficiëntie door Direct Injection

Met ons voortdurende streven naar grotere efficiëntie en zuinigheid geven we bij Yamaha met onze primeurs vaak de toon aan en het brandstofsysteem van de V8 XTO Offshore buitenboordmotoren is daar een goed voorbeeld van: de allereerste direct ingespoten viertaktmotor. De V8 XTO Offshore buitenboordmotoren zitten vol met dergelijke innovaties, van de mogelijkheid om op het water de olie te verversen tot het stuwkrachtverhogende uitlaatsysteem.



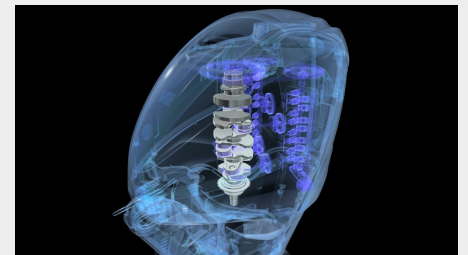
Geïntegreerde elektrische besturing, soepel en efficiënt.

Dit zeer efficiënte uitlaatsysteem, dat zich in feite in de motor zelf bevindt, is niet alleen lichter en minder complex dan een afzonderlijk hydraulisch systeem, maar is ook schoner bij montage en bediening. Bovendien is voor de schipper de responstijd sneller en preciezer, waardoor alles nog soepeler verloopt.



Gebruiksgemak is belangrijk voor elke eigenaar

Daarom heeft de XTO 375hp V8 V8 XTO slimme kenmerken als deze: de mogelijkheid om op het water olie te verversen, terwijl de boot is aangemeerd. een meerdelige motorkap met snel snelvergrendeling voor veilige en gemakkelijke toegang bij onderhoud en afstellen. een stabiel 72 A High Output systeem voor opladen dat zelfs bij lage toerentallen nog 58 A levert.



Extreme prestaties vragen om overwoestbare technologie.

Op dit niveau worden geen concessies gedaan aan de bouwkwaliteit en betrouwbaarheid, dus elk onderdeel van de XTO krachtbron is ongelooflijk robuust. Van de massieve krukas tot de zware tandwielen die het koppel opvangen en van de extra grote schroefas diameter tot de volledig vernieuwde tandwielkast met lage wrijvingscoëfficiënt en betere koeling.

Motor	
Motortype	4-takt
Cilinderinhoud	5.559cc
Aantal cilinders en configuratie	60° V8 met 32 kleppen, DOHC met VCT
Boring x slag	96,0 x 96,0
Max. vermogen aan propelleras in middenbereik	279,6 kW bij 5.500 tpm
Max. toerental bij volgas	5.000 - 6.000 tpm
Smeersysteem	[DirectFuelInjection]
Ontstekingsysteem	TCI
Startsysteem	Elektrisch
Overbrengingsverhouding	1.79 (25:14)
Afmetingen	
Aanbevolen spiegelhoogte U = Ultra lang / X = Extra lang / L = lang / S = kort	X: 640 mm, U: 767 mm, E: 894 mm
Inhoud oliecarter	7,8 liter
Drooggewicht met propeller	X: 442 kg, U: 453 kg, E: 453 kg
Extra functies	
Besturing	Drive By Wire (DBW)
Trim- en tiltsysteem	Elektrisch hydraulisch trimmen en tilten
Dynamo / vermogen	12 V - 90 A met gelijkrichter/spanningsregelaar
Propeller	Als optie leverbaar
Modellen met linksom draaiende propeller	[AvailableonXUandE]
Shallow Water Drive	[Standard]
Tilt limiter	[Standard]
Digital Network Gauge II (CL7)	Als optie leverbaar
Shift Dampening System (SDS)	Als optie leverbaar
Full tilt up angle	77°
Opmerking	De kW-gegevens op dit blad zijn gebaseerd op de ICOMIA 28 norm en gemeten aan de schroefas



XF375